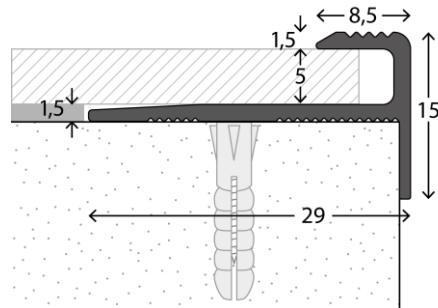




LIVYN

Nez de marche Quick-Step® Livyn Click



Spécifications produit

Nez de marche pour sols Quick-Step® Livyn Click

QSVSTPCLICKSILV

Aluminium anodisé couleur naturel, résistant aux rayures

Dimensions : 15 x 29 x 200 mm

Conditionnement : 1 profilé

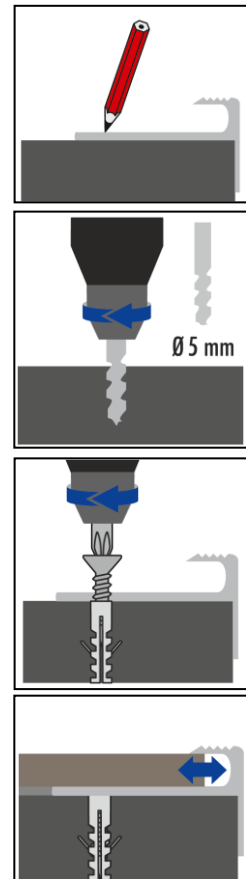
À utiliser avec les sols de 4,5 & 5 mm



Installation

Attention: pour les raisons de sécurité, Quick-Step® vous conseille de coller en plein, sans sous-couche, votre sol Livyn sur les marches d'escaliers. L'installation ci-dessous décrit l'installation de la dernière marche en haut d'un escalier (transition au corridor par exemple) ou l'installation de la marche entre 2 pièces séparées que par 1 seule marche.

- Assurez-vous que la marche est propre, sans poussière et plane.
- Découpez le profilé à la bonne longueur.
- Le nez de marche Quick-Step® est pré-percé. Marquez les emplacements avec un crayon en présentant le profilé.
- Utiliser de vis de diamètre 5 mm.
- **Installation sur support minéral :** Percez les trous, aspirez la poussière et insérez les chevilles. Ensuite, vissez le profilé en place.
- **Installation sur support bois :** Évaluez le besoin d'utiliser des chevilles (dépend du type de bois de votre support), puis vissez directement dans le support.
- Installez la sous-couche Livyn en évitant le chevauchement avec le nez de marche.
- Puis glissez le sol Livyn dans le profilé, en assurant suffisamment d'espace pour la dilatation et le retrait du sol après la mise en œuvre.



- Quand vous installez ce profile sur un escalier, veuillez coller votre sol Livyn au lieu de l'installer avec une sous-couche.
 - Utilisez ce profilé alors sur chaque coin extérieur de votre escalier.
 - Pour les coins intérieurs il n'y a pas besoin d'utiliser un profilé.
- L'outil de pose de Quick-Step® Livyn et le cutter Livyn vous permettent de couper très précisément les planches de Livyn de sorte qu'elles se connectent bien aux coins intérieurs de votre escalier.

