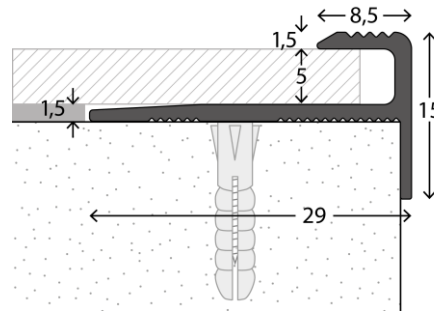




LIVYN

## Quick-Step® Livyn trapprofiel CLICK



### Productspecificaties

#### Quick-Step® trapprofiel met KLIKSISTEEM voor Livyn vloeren

QSVSTPCLICKSILV

Krasbestendig aluminium, zilverkleurig

Afmetingen 1 stuk: 15 x 29 x 2.000 mm

Bestelhoeveelheid: 1 stuk

Te gebruiken voor **Livyn vloeren van 4,5 & 5 mm**

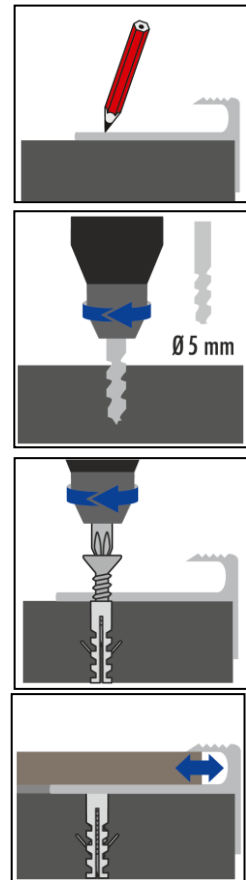
**dik.**



**Opmerking: Quick-Step® raadt aan om de Livyn vloerpanelen altijd op de trappen vast te lijmen om veiligheidsredenen.**

## Plaatsing

- Zorg ervoor dat de trede schoon, stofvrij en egaal is.
- Zaag het profiel op de juiste lengte.
- Het Quick-Step® trapprofiel heeft voorgeboorde verzonken gaten. Markeer de boorgaten met behulp van een pen op de ondergrond.
- Gebruik schroeven met een diameter van 5 mm.
- **Plaatsing op minerale ondergronden:** boor de gaten, verwijder al het boorstof en steek er eerst de pluggen in. Bevestig het trapprofiel vervolgens met schroeven.
- **Plaatsing op houten ondergronden:** beslis of er pluggen nodig zijn (hangt af van het type hout) of schroef het profiel anders rechtstreeks vast op de houten ondergrond.
- Plaats de Livyn ondervloer en zorg ervoor dat er geen overlap is met het trapprofiel.
- Steek de Livyn vloer vervolgens in het profiel en voorzie wat ruimte zodat de vloer na de plaatsing kan krimpen en uitzetten.



- Gebruik bij de plaatsing van het profiel op de trappen van uw trap geen ondervloer maar lijm de Livyn vloer vast.
- Gebruik het profiel op elke buitenhoek van uw trappen.
- Voor de binnenhoek van de trappen is er geen profiel nodig. Met de Quick-Step® Livyn plaatsingstool en het Quick-Step® Livyn mes kunt u de Livyn plank precies snijden zodat hij in de binnenhoeken van uw trap past.

