

## QUICK•STEP® Installation Kit

LAMINATE *Parquet* LIVYIN



### Productomschrijving

De plaatsingsset van Quick-Step® is een volledige set om uw vloer op een professionele en snelle manier te installeren. Code: QSTOOLA

#### Inhoud:

- 25 afstandspietjes
- Stootblok
- Trekijzer

Verpakkingshoeveelheid: 10

### Toepassingen

De plaatsingsset maakt een goede plaatsing van uw vloer met het Uniclic systeem mogelijk, zonder risico op schade.

### Eigenschappen

√ Een volledige set

Alles wat u nodig hebt om uw Quick-Step® vloer op een professionele manier te installeren, is voorhanden in één set.

√ Maakt een constante en voldoende uitzettingsvoeg mogelijk

Hout is het voornaamste bestanddeel van deze vloer. Omdat vochtigheid in deze ruimte kan variëren, b.v. tussen zomer en winter, is het noodzakelijk dat de vloer kan leven. De vloer moet langs alle zijden kunnen uitzetten of krimpen. Daarom wordt rondom de vloer een uitzettingsvoeg voorzien van minimum 8 tot 10mm. De afstandspietjes uit de plaatsingsset, die tussen de planken en de muur worden geplaatst, zorgen voor de noodzakelijke uitzettingsvoeg.

Rigide Vinyl is een thermoplast en krimpt of zet dus uit met het veranderen van de temperatuur in de kamer. Hiervoor is dus ook een uitzettingsvoeg nodig.

✓ Speciaal ontwikkeld voor het Uniclic systeem

Het gebruik van het Uniclic stootblok maakt het mogelijk om de planken met een hamer in de juiste positie te kloppen, zonder de tand te beschadigen. Het stootblok is namelijk voorzien van een inkeping, die perfect over de tand past.



✓ Handig op moeilijk bereikbare plaatsen

Het Quick-Step® trekijzer maakt het mogelijk om de vloer ook op moeilijker bereikbare plaatsen de installeren (bv. Tegen de muur of onder een radiator). Zijn vorm en lengte maken een professionele plaatsing mogelijk.

✓ Herbruikbaar

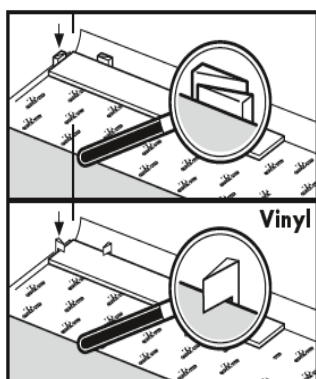
Het materiaal van de Quick-Step® plaatsingsset is van een zeer hoge kwaliteit en is herbruikbaar.



*Het gebruik van accessoires verschillend van de Quick-Step® oplossingen kan schade toebrengen aan de Quick-Step® vloer. In dat geval is de door Quick-Step® geboden garantie niet*

*langer geldig. Daarom geven we u de raad om enkel Quick-Step® oplossingen te gebruiken die speciaal ontworpen en getest zijn voor gebruik met Quick-Step® vloerpanelen.*

## Gebruiksaanwijzing

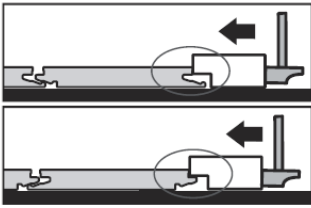


✓ Plaats bij de installatie van uw vloer, de afstandspietjes tussen de planken en de muur. Deze zorgen voor een constante en voldoende uitzettingsvoeg van 8 tot 10mm. Plaats de afstandspietjes +/- om de 30cm.

Tip: Gebruik 2 afstandspietjes tegelijk (voor parket en laminaat) – de smalle zijde van het ene spietje tegen de dikkere zijde van het andere. Met dit “dubbele afstandspietje” kunnen gemakkelijk oneffenheden in de muur opgevangen worden.

Voor vinyl schuif je de clips dwars op de plank. Zo vallen ze zeker niet om en heb je een constante uitzettingsvoeg.

- √ Plaats het Uniclic stootblok met de inkeping over de tand en groef van de planken en klop de planken met een hamer in de juiste positie.



- √ Op sommige moeilijker bereikbare plaatsten, is het stootblok niet bruikbaar (vb. tegen de muur of onder een radiator). Het Quick-Step® trekijzer biedt hier de oplossing. Om het vloerpaneel in de juiste positie te krijgen, plaatst u het Quick-Step® trekijzer over de zijkant van de plank en klopt u de plank met een hamer in de juiste positie.

